

ETM TESTMAGAZIN

Das Verbrauchermagazin für Haus und Garten



10 Fitness- armbänder



13 Fensterreiniger



Bauknecht KGE 336 A+++ IN

11 Ergometer

Sitz- & Liege-Ergometer





Für makellosen Glanz

Glas zu putzen, nimmt in erheblichem Maße Zeit in Anspruch: Schließlich wollen die allermeisten (Glas-)Flächen mit einem Leder behandelt, mit Wasser beschickt und anschließend noch poliert werden. Trotz aller Mühen stellt sich aber nicht immer makelloser Glanz ein – meistens sind es Schlieren, die das Werk verunstalten. Hier empfehlen sich vor allem moderne Fensterreiniger, mit denen sich Glas (Fenster und andere Flächen), Fliesen usw. leicht – und ohne Schlieren – säubern lassen. Wir haben 13 Modelle geprüft und ermittelt, wie sie sich in verschiedenen Situationen handhaben lassen, wie sehr sie die einzelnen Flächen wirklich säubern können, wie laut sie währenddessen sind und vieles mehr.

■ Das Wichtigste

Für wen geeignet

Für alle, die mit nur mit einem Mindestmaß an Mühe alle Arten von Glas (Fenster, Flächen) und Fliesen - ohne Schlieren - säubern wollen.

Interessant

Die Abziehlippen der meisten Modelle lassen sich, sobald sie mehr und mehr verschleifen, ohne weiteres auswechseln.

Aufgefallen

Die Lade- und Betriebszeiten der einzelnen Modelle weichen (erheblich) auseinander.

Mit einem solchen Gerät lassen sich alle Arten von (Glas-)Flächen in leichter Art und Weise säubern; während man sonst immer mit einem schweren Eimer voller Wasser, einem Leder und mehreren Tüchern vorliebnehmen musste, ist mit einem solchen Modell nur ein Sprüher (mit Wasser) und ein Wischer zur Hand zu nehmen. Mit einem solchen muss

man sich auch keine Gedanken um herabtropfendes Wasser machen, das den Boden oder das Mobiliar verunstalten könnte; schließlich pflegen die Modelle das Wasser von selbst wieder einzuziehen. So lässt sich ein Quadratmeter Glas letzten Endes in nicht einmal einer Minute makellos säubern – ohne Schlieren o. ä.

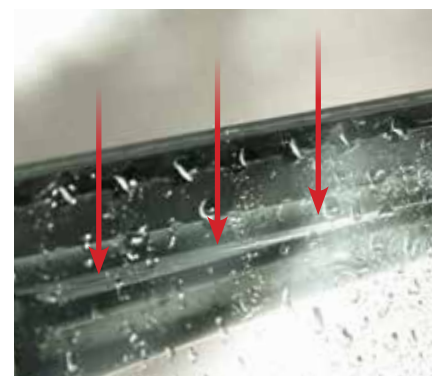
Der Fensterreiniger *Aufbau & Funktion*

Das Fenster sollte mit Wasser und Putzmittel vorbehandelt werden. Die meisten Modelle bieten einen Sprüher mit Wischer als Zubehör, mit dem sich das Fenster säubern lässt. Manche Modelle sind auch mit einem (Frisch-)Wasser-Tank versehen. Der in den Modellen arbeitende Motor **A** erlaubt es, das Wasser, mit dem das Fenster vorbehandelt wurde, wieder ohne weiteres einzuziehen; dieses rinnt anschließend in den (Alt-)Wasser-Tank **B**. Diesen sollte man während der Arbeit nie außer Acht lassen, denn: Wächst das Wasser über den maximalen Füllstand hinaus, kann es nach und nach heraustropfen. Das obere Ende des Modells **C** ist an das Fenster anzusetzen; hierüber zieht das Modell das Wasser ein. Hier spielt die Abziehlippe **D** mit ein und stellt sicher, dass keine Schlieren o. ä. entstehen. Am Ende der Arbeit ist die Lippe zu säubern und ggf. zu pflegen; sollte sie dann einmal dennoch verschleißen, ist sie auszuwechseln.



(Alt-)Wasser-Tank

► Gerade dann, wenn viele Flächen (Fenster o. ä.) zu säubern sind, ist der (Alt-)Wasser-Tank regelmäßig zu leeren.



Abziehlippen

► Die Abziehlippen ziehen das Wasser herab und erlauben es dem Motor so, es in den (Alt-)Wasser-Tank zu ziehen.

i

So bereiten
Sie das
Fenster vor



► Das Fenster ist mit einer Mixtur aus Wasser und Putzmittel einzusprühen.



► Die Mixtur ist mit einem Wischer gleichmäßig zu verteilen.



► Anschließend ist das Fenster mit dem Modell selbst abziehen (von oben nach unten).

Praxis Reinigung & Co.

Das Fenster ist mit einem Gemisch aus Wasser und (einem Mindestmaß an) Putzmittel einzusprühen. Danach ist der Wischer zu verwenden, um das Gemisch einheitlich zu verteilen. Wer weder einen Sprüher noch einen Wischer zur Hand haben sollte - nicht alle Modelle kommen mit solchem Zubehör - kann das Wasser auch von Hand verteilen und mit einem Tuch vorliebnehmen. Das Gerät nimmt einem anschließend aber das zeitintensive Trockenpolieren ab - schließlich



zieht es das Wasser nach und nach vom Glas. Dazu ist die Abziehlippe oben am Fenster anzusetzen und mit maßvollem Tempo herab zu ziehen.



Fensterrahmen von Hand reinigen

► Die Geräte lassen sich nicht verwenden, um Fensterrahmen, -sprossen und -streben zu säubern, da sie hier nicht einheitlich mit der Fläche abschließen; so können sie auch kein Wasser einziehen. Hier muss man sich doch wieder eines (Trocken-)Tuches bedienen. Das Gleiche gilt für Streben und Sprossen.

**AEG
WX-7-90B2B**

| | |
|--------------------------------------|----------------|
| TESTSIEGER | |
| ETM TESTMAGAZIN · URTEIL | |
| AEG WX-7-90B2B | |
| SEHR GUT | 96,78 % |
| 13 Fensterreiniger im Vergleichstest | Heft 03/2017 |

Die wichtigsten Merkmale

- Lippenbreite in cm: 29,0 / 17,0
- Akku-Art: Lithium-Ionen
- Maximale Laufzeit in Min: 97



| | |
|--------------------|-----------|
| Handhabung | ■ ■ ■ ■ ■ |
| Leistung | ■ ■ ■ ■ ■ |
| Ausstattung | ■ ■ ■ ■ ■ |

+ beachtlichste Laufzeit, säubert Glas ohne Schlieren, erschöpfendes Zubehör, stellt den Ladestand optisch dar

- /

Längste Akku-Laufzeit

Handhabung

Der AEG WX-7-90B2B ist sehr gut verarbeitet, wobei nur vier Schrauben und vereinzelt Nähte zwischen den einzelnen Elementen auszumachen sind. Das Modell ist 726 Gramm schwer und bietet einen sicheren Halt. Das Handteil ist mit hellblauem Gummi versehen und lässt sich daher auch mit nassen Händen noch ohne weiteres handhaben. Darüber sind drei (3) Leuchtdioden (LED) zu sehen, die den Füllstand des Akkus (Lithium-Ionen) darstellen. Das Kabel misst 1,75 Meter; der Akku lässt sich in 175 Minuten (durchschnittlich) laden. Während des Ladens erstrahlen die LED in einem hellen Grün; die einzelnen LED leuchten permanent, sobald ein Drittel, zwei Drittel und drei Drittel des maximalen Füllstands erreicht worden sind. Mit dem Modell lässt sich 97 Minuten (durchschnittlich) arbeiten. Es ist nur mit einer Taste zum Ein- bzw. Ausschalten versehen. Die Abziehlippe aus Naturkautschuk ist 29 Zentimeter breit und lässt sich mühelos auswechseln. Der (Alt-)Wasser-Tank kann bis zu 110 Milliliter Wasser einziehen - danach sollte er entleert werden. Das obere Endteil lässt sich nach Tastendruck nur mühevoll abnehmen. Ein zusätzlicher Ablass ist nicht vorhanden. Erst danach lässt sich der

(Alt-)Wasser-Tank abnehmen und ausleeren. Den Tank kann man ausschließlich in der Spülmaschine säubern. Im Zubehör ist ein weiteres Endteil mit 17 Zentimeter breiter Abziehlippe sowie ein Sprüher mit einem Volumen von 250 Millilitern enthalten; mit dabei sind außerdem ein Textilwischer und ein Putzmittel (20 Milliliter).

Funktionalität

Im Betrieb wird maximal eine Lautstärke von 54,4 dB(A) erreicht. Das Modell bietet zwar keine Gelenke o. ä., aber doch ein Höchstmaß an Flexibilität. Fenster lassen sich ohne Schlieren säubern; der Motor zieht das Wasser restlos ein. Nur an den seitlichen Enden des Fensters (zum Rahmen hin) bleiben circa zwei (2) Millimeter Wasser stehen. Die Abziehlippe lässt sich aber manuell über die Enden der Düse hinausziehen, um auch das an diesen Stellen verbleibende Wasser einziehen zu können. Die Düse reicht auch an das untere Ende des Fensters - sowohl bei schmalen als auch bei breiten Fensterbänken. Mit dem Modell lässt sich auch ohne weiteres an höher gelegenen Stellen (über Kopf) arbeiten; das Wasser pflügt nur heraus zu tropfen, wenn es sich über den maximalen Füllstand hinaus ansammelt.



Drei LED stellen den Ladestand des Akkus dar.



Die Düse lässt sich nur mit Mühe ablösen.



Die Abziehlippen ziehen das Wasser restlos zur Düse.

Kärcher WV 5 Premium

| ETM TESTMAGAZIN - URTEIL | |
|--------------------------------------|----------------|
| Kärcher WV 5 Premium | |
| SEHR GUT | 95,90 % |
| 13 Fensterreiniger im Vergleichstest | Heft 03/2017 |

Die wichtigsten Merkmale

- Lippenbreite in cm: 27,8 / 17,0
- Akku-Art: Lithium-Ionen
- Maximale Laufzeit in Min: 42



| | |
|-------------|---------------------|
| Handhabung | ■ ■ ■ ■ ■ ■ ■ ■ ■ ■ |
| Leistung | ■ ■ ■ ■ ■ ■ ■ ■ ■ ■ |
| Ausstattung | ■ ■ ■ ■ ■ ■ ■ ■ ■ ■ |

+ Laufzeit, säubert Fenster ohne Schlieren, erschöpfendes Zubehör, Akku auswechselbar

- /

Praktische Ladebalken

Handhabung

Der Kärcher WV 5 Premium ist hochwertig verarbeitet und lässt nur zwischen den einzelnen Elementen (kleine) Nähte erkennen; es sind indes 16 Schrauben auszumachen. Das Modell ist 699 Gramm schwer und lässt sich leicht handhaben; das Handteil ist nur an der Oberseite mit Gummi versehen, bietet aber dennoch ausreichend Halt - auch bei nassen Händen. Drei Leuchtdioden (LED) stellen den Füllstand des Akkus (Lithium-Ionen) dar. Das Kabel misst 118 Zentimeter. Der Akku lädt innerhalb von 184 Minuten (durchschnittlich). Die einzelnen LED leuchten permanent, sobald der Akku zu einem Drittel, zwei Dritteln oder schließlich drei Dritteln voll ist; der Akku lässt sich auch optional auswechseln (UVP: 19,99 €). Mit vollem Akku lässt sich das Modell 42 Minuten (durchschnittlich) betreiben. Die 27,8 Zentimeter breite Abziehlippe aus Silikon lässt sich leicht auswechseln. Der (Alt-)Wasser-Tank kann bis zu 100 Milliliter Wasser halten; spätestens dann sollte er aber entleert werden. Die Düse lässt sich durch Tastendruck nur mit viel Mühe abnehmen; ist sie erst einmal ab, kann man den

(Alt-)Wasser-Tank herausnehmen, um ihn zu leeren und ggf. zu säubern. Des Weiteren ist ein Ablass vorhanden, mit dem sich der Tank leeren lässt, ohne ihn aus dem Gerät nehmen zu müssen. Neben einer 17 Zentimeter breiten Düse mit Abziehlippe sind auch ein Sprüher mit (breitem) Textilwischer und ein Putzmittel (20 Milliliter) als Zubehör enthalten.

Funktionalität

Das Modell ist während des Betriebs bis zu 60,7 dB(A) laut und bietet allemal ausreichend Flexibilität. Fenster lassen sich ohne Schlieren säubern. Dabei zieht die Düse das Wasser rückstandslos ein. An den Enden des Fensters (zum Rahmen hin) bleiben circa 2 Millimeter Wasser zurück. Dank seiner Form kann man das Modell bis zum unteren Ende des Fensters herab ziehen - sowohl bei schmalen als auch bei breiten Fensterbänken. Auch die Arbeit an höher gelegenen Stellen (über Kopf) erweist sich als problemlos; soweit man den maximalen Füllstand des (Alt-)Wasser-Tanks nicht überschreitet, tropft auch kein Wasser herab.



Oberhalb der Taste sind die drei LED zu sehen.



Ein Drehelement erlaubt es, den Abstandshalter an den Seiten zu verstellen.



Das Glas wird kurzerhand sauber.

AEG
WX-7-60CE1

| | |
|--------------------------------------|--------------|
| ETM TESTMAGAZIN · URTEIL | |
| AEG WX-7-60CE1 | |
| SEHR GUT | 95,71 % |
| 13 Fensterreiniger im Vergleichstest | Heft 03/2017 |

Die wichtigsten Merkmale

- Lippenbreite in cm: 29
- Akku-Art: Lithium-Ionen
- Maximale Laufzeit in Min: 72



| | |
|-------------|-----------|
| Handhabung | ■ ■ ■ ■ ■ |
| Leistung | ■ ■ ■ ■ ■ |
| Ausstattung | ■ ■ ■ ■ ■ |

+ hohe Laufzeit, säubert Glas ohne Schlieren, sehr leise

- /

Besonders leise

Handhabung

Der AEG WX-7-60CE1 exzellent verarbeitet und nur mit vier Schrauben und vereinzelt mit Nähten versehen. Mit einem Gewicht von 726 Gramm lässt er sich ohne weiteres handhaben; hier spielt auch das mit rötlichem Gummi versehene Handteil ein. Selbst nassen Händen bietet es noch sicheren Halt. Das Modell selbst bietet nur eine Taste zum Ein- und Ausschalten. Während des Ladens blinkt eine Leuchtdiode (LED) über dem Handteil in hellem Grün; sobald der Akku (Lithium-Ionen) voll ist, leuchtet die LED konstant. Das Kabel misst 175 Zentimeter. Der Akku lässt sich innerhalb von 157 Minuten (durchschnittlich) voll laden. Danach lässt sich 72 Minuten (durchschnittlich) mit dem Modell arbeiten. Die 29 Zentimeter breite Abziehlippe aus Naturkautschuk lässt sich auswechseln. Der (Alt-)Wasser-Tank kann bis zu 100 Milliliter Wasser in sich sammeln; anschließend sollte er entleert werden. Hierzu ist erst einmal die Düse durch Tastendruck abzunehmen; dies stellt sich als eher mühsam dar. Ein zusätzlicher Ablass ist nicht vorhanden. Der (Alt-)Wasser-Tank lässt sich in der Spülmaschine säubern. Zum Zube-

hör zählen ein Sprüher mit Textilwischer und ein Putzmittel (20 Milliliter).

Funktionalität

Die Lautstärke im Betrieb erreicht maximal 52,6 dB(A). Das Modell arbeitet so leise, dass man es nicht in erheblichem Maß wahrnimmt. Es sind zwar keine Gelenke o. ä. vorhanden; dennoch bietet das Modell ausreichend Flexibilität. So lassen sich Fenster ohne Schlieren säubern; die Düse zieht das Wasser restlos ein. Nur an den Enden des Fensters (zum Rahmen hin) bleiben circa 2 Millimeter Wasser stehen. Dieses Wasser lässt sich erreichen, indem man die Abziehlippe über die seitlichen Enden der Düse hinaus zieht. Die Form des Modells erlaubt es, die Düse bis zum unteren Ende des Fensters hin zu ziehen – sowohl bei schmalen als auch bei breiten Fensterbänken. Da die Düse das Wasser restlos einzieht, muss man das Fenster nicht nachbehandeln. Mit dem Modell lassen sich auch höher gelegene Stellen (über Kopf) ohne weiteres säubern; soweit man den maximalen Füllstand des (Alt-)Wasser-Tanks nicht überschreitet, pflegt auch kein Wasser heraus zu tropfen.



Das Modell lässt sich dank des Gummis sicher halten.



Ist die Düse erst einmal ab, lässt sich auch der (Alt-)Wasser-Tank leicht entnehmen.



Die Abziehlippen schließen einheitlich mit dem Glas ab.

hoover
Jive JWC 60 B

| | |
|--------------------------------------|--------------|
| ETM TESTMAGAZIN - URTEIL | |
| hoover Jive JWC 60 B | |
| GUT | 87,33 % |
| 13 Fensterreiniger im Vergleichstest | Heft 03/2017 |

Die wichtigsten Merkmale

- Lippenbreite in cm: 27,6 / 17,0
- Akku-Art: Ni-MH
- Maximale Laufzeit in Min: 29



| | |
|-------------|---------------------|
| Handhabung | ■ ■ ■ ■ ■ ■ ■ ■ ■ ■ |
| Leistung | ■ ■ ■ ■ ■ ■ ■ ■ ■ ■ |
| Ausstattung | ■ ■ ■ ■ ■ ■ ■ ■ ■ ■ |

+ sehr gute Flächenreinigung

■ längste Ladedauer

Längste Ladedauer

Handhabung

Der hoover Jive JWC 60 B ist ordentlich verarbeitet; es lassen sich nur (kleine) Nähte und 8 Schrauben ausmachen. Mit einem Gewicht von 975 Gramm ist er das schwerste Modell in diesem Test. Das Handteil ist leicht rau und bietet so ausreichenden Halt - auch mit nassen Händen. Oberhalb des Stiels sind rote Leuchtdioden (LED) verbaut, die über den Füllstand des Akkus (Nickel-Metallhydrid) in Kenntnis setzen. Während des Ladens leuchten alle LED; sie erlöschen, sobald der Akku voll ist. Das Kabel misst 139 Zentimeter und der Ladeprozess nimmt bis zu 24 Stunden in Anspruch. Das Modell lässt sich mit vollem Akku aber nur 29 Minuten betreiben. Die 27,6 Zentimeter breite Abziehlippe aus einem speziellen Gummimaterial lässt sich ohne weiteres auswechseln. In dem (Alt-)Wasser-Tank können sich bis zu 100 Milliliter Wasser sammeln; um den Tank herausnehmen zu können, ist vorab die Düse abzunehmen. Ein Ablass am Tank erlaubt es, diesen auch ohne weiteres zu leeren. Zum Zubehör zählen eine schmale Düse mit einer 17 Zentime-

ter breiten Abziehlippe, ein Sprüher mit Textilwischer und ein Putzmittel (20 Milliliter).

Funktionalität

Die maximale Lautstärke im Betrieb misst 63,9 dB(A). Es bietet allemal ausreichend Flexibilität während der Arbeit. Gerade Flächen lassen sich exzellent säubern, da die Düse das Wasser restlos einzieht. Durch die Abziehlippe entstehen nur ab und an einmal Schlieren. An den Enden des Fensters (zum Rahmen hin) bleiben bis zu 7 Millimeter Wasser stehen. Dank seiner Form lässt sich das Modell auch bis zum unteren Ende des Fensters herabziehen - sowohl bei schmalen als auch bei breiten Fensterbänken. Nur bei sehr (!) breiten Fensterbänken bleibt vereinzelt ein bisschen Wasser am unteren Ende des Fensters stehen. Mit dem Modell lässt sich nicht ohne weiteres an höher gelegenen Stellen (über Kopf) arbeiten; sobald der Tank mehr Wasser enthält, kann dieses nach und nach heraustropfen - und das auch schon vor Erreichen des maximalen Füllstands.



Das Bedienelement ist leicht zu handhaben.



Der Ablass des (Alt-)Wasser-Tanks ist mit einem Gummielement zu verschließen.



Die Abziehlippen schieben das Wasser verlässlich zur Düse hin.

Dirt Devil Aqua Clean

| ETM TESTMAGAZIN - URTEIL | |
|--------------------------------------|--------------|
| Dirt Devil Aqua Clean | |
| GUT | 85,92 % |
| 13 Fensterreiniger im Vergleichstest | Heft 03/2017 |

Die wichtigsten Merkmale

- Lippenbreite in cm: 27,8
- Akku-Art: Lithium-Ionen
- Maximale Laufzeit in Min: 29



| | |
|-------------|-------------|
| Handhabung | ■ ■ ■ ■ ■ ■ |
| Leistung | ■ ■ ■ ■ ■ ■ |
| Ausstattung | ■ ■ ■ ■ ■ ■ |

+ direkt abnehmbarer Wassertank, kürzeste Ladedauer, verbauter Frischwasser-Tank

- /

Kürzeste Ladedauer

Handhabung

Der Dirt Devil Aqua Clean ist gut verarbeitet und lässt keinerlei Nähte erkennen; nur 6 Schrauben sind auszumachen. Das 809 Gramm schwere Modell ist ohne weiteres zu handhaben; das innen leicht raue Handteil vermittelt ordentlichen Halt. Das Modell ist mit einer Taste zum Ein- und Ausschalten versehen: Im Handteil selbst ist eine Taste zum Aussprühen des im (Frisch-)Wasser-Tank enthaltenen Wassers vorhanden. Dieser Tank kann mit bis zu 125 Millilitern (Frisch-)Wasser beschickt werden. Die roten Leuchtdioden (LED) am Ende des Handteils blinken während des Ladens und leuchten konstant, sobald der Akku voll ist. Das Kabel misst 181 Zentimeter. Der Akku lässt sich innerhalb von 127 Minuten (durchschnittlich) laden; dann kann man das Modell 29 Minuten (durchschnittlich) verwenden. Die 27,8 Zentimeter breite Abziehlippe aus Gummi lässt sich ohne Mühe auswechseln. In dem (Alt-)Wasser-Tank können sich bis zu 125 Milliliter Wasser sammeln; dann sollte man ihn leeren. Hierzu lässt sich der Tank direkt entnehmen, ohne dass man die Düse o. ä. abnehmen müsste. Der Tank ist nicht mit einem Ablass

versehen. Das Modell lässt sich dank eines Klettelements unterhalb der Abziehlippe mit einem Textilwischer versehen. Zum Zubehör zählen vier weitere Textilwischer und ein Trichter, um den (Frisch-)Wasser-Tank sicher befüllen zu können.

Funktionalität

Maximal wird eine Lautstärke von 63,9 dB(A) im Betrieb erzielt. Ein Gelenk an der Düse vermittelt in weiterem Maß Flexibilität - die Abziehlippen passen sich außerdem der Struktur der zu säubernden Fläche an. Fenster werden weithin sauber - es bleiben aber immer wieder (kleine) Schlieren zurück. Auch zieht die Düse nicht all das Wasser mit ein. An den Enden des Fensters (zum Rahmen hin) bleiben circa 4 Millimeter Wasser stehen. Das Modell lässt sich nur bei schmalen Fensterbänken bis zum unteren Ende des Fensters herabziehen; bei breiten Fensterbänken muss man hier meistens nacharbeiten. An höher gelegenen Stellen (über Kopf) lässt sich problemlos arbeiten, soweit der Wasser-Tank nicht allzu viel Wasser enthält; wird der maximale Füllstand überschritten, pflegt in erheblichem Maß Wasser herabzutropfen.



Die Abziehlippen passen sich der Struktur der zu säubernden Fläche an.



Der Tank enthält zwei Kammern: Eine Altwasser-Kammer und eine Frischwasser-Kammer.



Das Gelenk an der Düse vermittelt mehr Flexibilität bei der Arbeit.

Black & Decker WW 100 K

| | |
|--------------------------------------|--------------|
| ETM TESTMAGAZIN - URTEIL | |
| Black & Decker WW 100 K | |
| GUT | 85,37 % |
| 13 Fensterreiniger im Vergleichstest | Heft 03/2017 |

Die wichtigsten Merkmale

- Lippenbreite in cm: 27,8 / 17,0
- Akku-Art: Lithium-Ionen
- Maximale Laufzeit in Min: 23



| | |
|-------------|---------------------|
| Handhabung | ■ ■ ■ ■ ■ ■ ■ ■ ■ ■ |
| Leistung | ■ ■ ■ ■ ■ ■ ■ ■ ■ ■ |
| Ausstattung | ■ ■ ■ ■ ■ ■ ■ ■ ■ ■ |

+ gute Flächenreinigung, verbauter Frischwasser-Tank

■ kurze Laufzeit



Das Handteil lässt sich sicher mit der Hand umschließen.

Mit Drehfunktion

Handhabung

Der Black & Decker WW 100 K ist hochwertig verarbeitet, lässt aber 15 Schrauben erkennen. Das Modell ist mit einem Gewicht von nur 755 Gramm nicht allzu schwer; neben einer Taste zum Ein- und Ausschalten bietet das Modell eine solche zum Ausprühen von Frischwasser aus dem speziellen Frischwasser-Tank (50 Milliliter). Das Handteil ist innen leicht rau und vermittelt so ordentlichen Halt. Eine weitere Taste in der Nähe der Düse erlaubt es, dieselbe zu drehen - so ist entweder die Abziehlippe oder der mit Klett zu verbindende Textilwischer vorne. Leuchtdioden (LED) blinken während des Ladeprozesses und erstrahlen konstant, sobald der Akku (Lithium-Ionen) voll ist. Das Kabel misst 118 Zentimeter. Der Akku selbst lässt sich innerhalb von 241 Minuten (durchschnittlich) laden; anschließend kann das Modell 23 Minuten (durchschnittlich) verwendet werden. Die 27,8 Zentimeter breite Abziehlippe aus Gummi lässt sich ohne weiteres auswechseln. In dem (Alt-)Wasser-Tank können sich bis zu 100 Mil-



Die Düse lässt sich durch Tastendruck drehen und anschließend zum Wischen sowie zum Einziehen von Wasser verwenden.

liliter Wasser sammeln. Der Tank lässt sich nicht herausnehmen, sondern ist in einer nicht ablösbaren Art und Weise verbaut. Daher ist ein Ablass vorhanden, aus dem sich das (Alt-)Wasser ableiten lässt. Zum Zubehör zählen eine Düse mit 17 Zentimeter breiter Abziehlippe sowie zwei Textilwischer.

Funktionalität

Während der Arbeit wird das Modell bis zu 62,4 dB(A) laut. Es lässt indes an Flexibilität vermischen. Fenster lassen sich ordentlich säubern; an der Abziehlippe sammeln sich aber immer wieder einzelne Tropfen, die nach und nach Schlieren ziehen. An den Enden des Fensters (zum Rahmen hin) bleiben circa 7 Millimeter Wasser stehen. Durch die Form des Modells kann man es nicht ohne weiteres bis zum unteren Ende des Fensters herabziehen. Hier muss man normalerweise nacharbeiten. Die Arbeit an höher gelegenen Stellen (über Kopf) ist kein Problem; sobald man aber den maximalen Füllstand des (Alt-)Wasser-Tanks überschreitet, pflügt viel Wasser herabzutropfen.



Der Frischwasser-Tank ist mit den LED versehen, die den Füllstand des Akkus ausweisen.

Nilfisk Smart

| ETM TESTMAGAZIN · URTEIL | |
|--------------------------------------|----------------|
| Nilfisk Smart | |
| GUT | 84,73 % |
| 13 Fensterreiniger im Vergleichstest | Heft 03/2017 |

Die wichtigsten Merkmale

- Lippenbreite in cm: 27,8 / 17,0
- Akku-Art: Lithium-Ionen
- Maximale Laufzeit in Min: 22



| | |
|-------------|-----------|
| Handhabung | ■ ■ ■ ■ ■ |
| Leistung | ■ ■ ■ ■ ■ |
| Ausstattung | ■ ■ ■ ■ ■ |

+ kurze Ladezeit, gute Kantenreinigung

- /

Einfache Wartung

Handhabung

Der Nilfisk Smart ist gut verarbeitet, wobei leichte Nähte und 12 tief eingelassene Schrauben aufweist. Mit einem Gewicht von gerade mal 577 Gramm ist das Modell besonders leicht und lässt sich damit sehr komfortabel handhaben. Nur eine Ein-/Ausschalttaste ist oberhalb des Stielgriff angebracht. Der Stiel selbst ist an den Seiten gummiert und bietet so einen sicheren Griff auch bei nassen Händen. Über der Bedientaste ist ein roter LED-Akku-Indikator angebracht. Dieser blinkt beim Laden und leuchtet dann permanent auf, sobald der Lithium-Ionen-Akku vollständig aufgeladen ist. Das Netzteil ist mit einem 102 cm langem Kabel ausgestattet. Innerhalb von 128 Minuten ist der Akku aufgeladen. Dann lässt sich das Modell maximal für 22 Minuten am Stück betreiben. Die 27,8 Zentimeter breite Abziehlippe am Saugkopf ist aus Gummi gefertigt und lässt sich bei Bedarf austauschen. Der Schmutzwassertank nimmt bis zu 100 Milliliter Wasser auf, bevor die Maximalmarkierung erreicht ist und er geleert werden sollte. Über zwei Schiebeverschlüsse lässt sich

der Wassertank jederzeit abnehmen, dazu muss das Model nicht weiter auseinander genommen werden. Zudem ist noch ein Ablass angebracht, dass der Tank auch ohne Entnahme geleert werden kann. Zum Lieferumfang gehören 20 ml Putzmittel, ein schmaler Saugkopf mit 17 Zentimeter breiter Abziehlippe sowie einer Sprühflasche mit Textilwischaufsatz.

Funktionalität

Die maximale Lautstärke misst 67,7 dB(A). Das Modell bietet auch ohne weitere Gelenke in ausreichendem Maß Flexibilität. Die Abziehlippen lassen vereinzelt Tropfen zurück, die anschließend nach und nach Schlieren ziehen. An den Enden des Fensters (zum Rahmen hin) bleiben 4 Millimeter Wasser stehen. Das Modell lässt sich normalerweise bis zum unteren Ende des Fensters herabziehen; nur bei sehr (!) breiten Fensterbänken stellt sich hier ein Problem. Das Modell pflegt erst Wasser zu verlieren, wenn der maximale Füllstand des (Alt-)Wasser-Tanks überschritten wird; davor lässt sich auch an höher gelegenen Stellen (über Kopf) leicht arbeiten.



Das Fenster lässt sich mit dem zum Zubehör zählenden Sprüher und Wischer vorbereiten.



Mit einer Taste lässt sich die Düse ablösen und auswechseln.



Die Düse zieht das allermeiste Wasser ein - nur ab und ab bleiben einzelne Tropfen zurück.

Leifheit Dry & Clean 51003

| | |
|--------------------------------------|--------------|
| ETW TESTMAGAZIN · URTEIL | |
| Leifheit Dry & Clean 51003 | |
| GUT | 84,15 % |
| 13 Fensterreiniger im Vergleichstest | Heft 03/2017 |

Die wichtigsten Merkmale

- Lippenbreite in cm: 28,0
- Akku-Art: Li-Ion
- Maximale Laufzeit in Minuten: 34



| | |
|-------------|-----------|
| Handhabung | ■ ■ ■ ■ ■ |
| Leistung | ■ ■ ■ ■ ■ |
| Ausstattung | ■ ■ ■ ■ ■ |

 gute Flächenreinigung

 /

Mit Wischer

Handhabung

Der Leifheit Dry & Clean ist gut verarbeitet und ist nur vereinzelt mit (kleinen) Nähten und 10 Schrauben versehen. Das Modell ist mit einem Gewicht von 744 Gramm leicht zu handhaben. Das Handteil selbst ist innen rau und lässt sich so sicher halten. Das Modell bietet eine Taste zum Ein- und Ausschalten. Darüber sind in hellem Grün leuchtende Leuchtdioden (LED), die den Füllstand des Akkus (Lithium-Ionen) darstellen: Während des Ladeprozesses blinken die LED und erstrahlen konstant, sobald der Akku voll ist. Das Kabel misst 181 Zentimeter. Der Akku lädt binnen 210 Minuten (durchschnittlich); anschließend kann man 34 Minuten (durchschnittlich) mit dem Modell arbeiten. Die 28 Zentimeter breite Abziehlippe aus Silikon lässt sich auswechseln. Der (Alt-)Wasser-Tank kann bis zu 100 Milliliter Wasser halten; um den Tank herauszunehmen, muss zuvor durch Tastendruck die Düse abnehmen. Dies hat sich im Test als mühsam erwiesen. Der Tank ist aber auch mit einem seitlichen Auslass versehen, aus dem sich das

Wasser ableiten lässt. Zum Zubehör zählen ein Textilwischer und ein Stab, der sich mit dem Modell selbst oder mit dem Textilwischer verbinden lässt. Das erleichtert es, (sehr) hohe Fenster zu bearbeiten.

Funktionalität

Das Modell erreicht eine maximale Lautstärke von 56,6 dB(A). Das Modell ist während der Arbeit eher starr und lässt daher an Flexibilität vermissen. Die meisten Flächen ließen sich ohne weiteres säubern; die Abziehlippen ziehen aber immer wieder Schlieren. Schließlich sammeln sich auch vereinzelt Tropfen an den Abziehlippen. An den Enden des Fensters (zum Rahmen hin) bleiben circa 7 Millimeter Wasser stehen. Die Form des Modells erlaubt es in vielen Fällen nicht, dieses bis zum unteren Ende des Fensters herabzuziehen; hier muss man noch einmal nacharbeiten. Der (Alt-)Wasser-Tank verliert erst Wasser, sobald sein maximaler Füllstand überschritten worden ist; daher lässt sich mit dem Modell auch an höher gelegenen Stellen (über Kopf) sicher arbeiten.



Der Textilwischer lässt sich ohne Mühe vom Stab ablösen.



Mit dem Stab lässt sich der Aktionsspielraum des Modells (erheblich) erweitern.



Das Modell zieht nicht alle Tropfen in einem Mal ein; dann und wann muss man noch einmal nacharbeiten.

Vileda
Windomatic 146753

| | |
|--------------------------------------|--------------|
| ETM TESTMAGAZIN · URTEIL | |
| Vileda Windomatic 146753 | |
| GUT | 84,09 % |
| 13 Fensterreiniger im Vergleichstest | Heft 03/2017 |

Die wichtigsten Merkmale

- Lippenbreite in cm: 27,3
- Akku-Art: Li-Ion
- Maximale Laufzeit in Min: 40



| | |
|--------------------|---------------------|
| Handhabung | ■ ■ ■ ■ ■ ■ ■ ■ ■ ■ |
| Leistung | ■ ■ ■ ■ ■ ■ ■ ■ ■ ■ |
| Ausstattung | ■ ■ ■ ■ ■ ■ ■ ■ ■ ■ |

- + leicht zu warten
- kein weiteres Zubehör

Ohne großartiges Zubehör

Handhabung

Der Vileda Windomatic 146753 ist recht gut verarbeitet, und ist nur mit 12 Schrauben versehen. Das Modell ist mit einem Gewicht von 642 Gramm leicht zu handhaben; das raue Handteil vermittelt ordentlichen Halt. Das Modell bietet auch eine Taste zum Ein- und Ausschalten. Darunter sind Leuchtdioden (LED) zu erkennen, die über den Füllstand des Akkus (Lithium-Ionen) in Kenntnis setzen. Während des Ladeprozesses leuchten die LED in einem hellen Rot; dieses wechselt, sobald der Akku voll ist, zu einem ebenso hellen Grün. Das Kabel misst 125 Zentimeter. Der Akku lässt sich binnen 210 Minuten (durchschnittlich) laden; danach kann das Modell 40 Minuten (durchschnittlich) betrieben werden. Die 27,3 Zentimeter breite Abziehlippe aus Gummi lässt sich auswechseln. In dem (Alt-)Wasser-Tank können sich bis zu 100 Milliliter Wasser sammeln. Der Tank lässt sich durch Tastendruck leicht herausnehmen; daher ist auch kein

zusätzlicher Ablass vorhanden. Das Modell kommt ohne weiteres Zubehör.

Funktionalität

Während der Arbeit erreicht das Modell eine maximale Lautstärke von 66,3 dB(A). Ein Gelenk an der Düse vermittelt zusätzlich Flexibilität. Mit dem Modell lassen sich Flächen ordentlich säubern; ab und an bleiben (leichte) Schlieren zurück. Auch zieht die Düse nicht immer all das Wasser ein. An den Enden des Fensters (zum Rahmen hin) bleiben circa 4 Millimeter Wasser stehen. Das Modell lässt sich nicht immer bis zum unteren Ende des Fensters herabziehen; vor allem (sehr) breite Fensterbänke stellen hier ein Problem dar. Hier muss man nacharbeiten. Mit dem Modell lässt sich auch an höher gelegenen Stellen (über Kopf) arbeiten; sobald der maximale Füllstand des (Alt-)Wasser-Tanks aber überschritten ist, pflegt vermehrt Wasser herabzutropfen.



Das Gelenk erhöht die Flexibilität des Modells.



Der Wassertank lässt sich jederzeit mühelos entnehmen.



An den Rändern bleiben nur circa 4 Millimeter Wasser stehen.

Comag Z7701

| ETM TESTMAGAZIN - URTEIL | |
|--------------------------------------|----------------|
| Comag Z7701 | |
| GUT | 83,10 % |
| 13 Fensterreiniger im Vergleichstest | Heft 03/2017 |

Die wichtigsten Merkmale

- Lippenbreite in cm: 28,5
- Akku-Art: Lithium-Ionen
- Maximale Laufzeit in Min: 28



| | |
|-------------|-----------|
| Handhabung | ■ ■ ■ ■ ■ |
| Leistung | ■ ■ ■ ■ ■ |
| Ausstattung | ■ ■ ■ ■ ■ |

+ gute Kantenleistung

■ hohe Lautstärke, beschränktes Zubehör

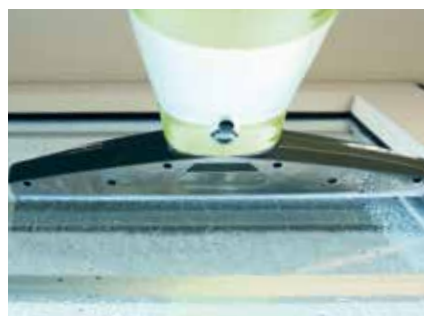


Sobald die Düse ab ist, lässt sich auch der Tank herausnehmen.

Gute Absicherung des Wassertanks

Handhabung

Der Comag Z7701 ist recht gut verarbeitet, wobei leichte Nähte und 18 vertiefte Schrauben zu finden sind. Mit einem Gewicht von 653 Gramm liegt es gut in der Hand. Der Griff ist innen satiniert, sodass er auch mit nassen Händen recht sicher gehalten werden kann. Eine leichtgängige Ein-/Ausschalttaste ist über dem Griff zu finden. Der rote LED-Akku-Indikator unterhalb des Griffs leuchtet während des Ladevorgangs und wechselt dann zu grün, sobald der Lithium-Ionen-Akku gänzlich aufgeladen ist. Mit einem 181 cm langem Kabel ist das Netzteil ausgestattet. Innerhalb von nur 210 Minuten ist der Akku aufgeladen. Maximal 28 Minuten am Stück lässt sich der Fenstersauger mit einem vollen Akku betreiben. Die 28,5 Zentimeter breite Abziehlippe am Saugkopf ist aus Nitril Gummi gefertigt; diese lässt sich allerdings nicht austauschen bzw. nachkaufen. Der Schmutzwassertank nimmt bis zu 100 Milliliter Wasser auf, bevor er geleert werden muss. Der Tank lässt sich erst von dem Modell entnehmen, wenn zuvor der Saugkopf, welcher über eine Lösetaste verfügt, recht schwergängig entnommen wurde. Ein Ablass ist an dem Tank zudem an der Unterseite angebracht, sodass das Wasser auch zwischendurch schnell ausgegossen

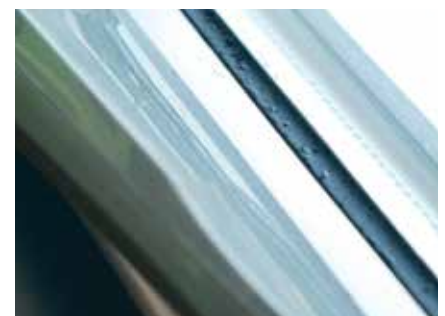


Nur bei optimalem Winkel hinterlässt das Modell keine Schlieren.

werden kann. Neben dem Netzteil ist eine Sprühflasche mit Textilwischschaufsatz zur Vorbereitung der Fenster im Lieferumfang enthalten.

Funktionalität

Maximal wird eine Lautstärke von 75,5 dB(A) erzielt. Da kein zusätzliches Gelenk vorhanden ist, ist der Fenstersauger nicht besonders flexibel einsetzbar. Die Glasfläche wird dabei recht glänzend, allerdings mit einigen Schlieren gereinigt. Die Unterlippe hinterlässt je nachdem, wie das Modell angesetzt wird, Streifen. Zudem bleiben auch kleinere Wassertropfen auf dem Fenster zurück, welche dann erneut abgesaugt werden müssen. Wird der Fenstersauger direkt an den Fensterrahmen angesetzt, bleibt ein schmaler Streifen von 4 Millimeter unbehandelt zurück. Bei schmalen Fensterbänken stellen diese für das Modell keine besonderen Probleme dar. Erst bei breiten Fensterbänken wird es mühsam, das Wasser vollständig abzusaugen, sodass meist die untere Fläche nachbehandelt werden muss. Ein Arbeiten über Kopf ist bei diesem Modell möglich, solange der Wassertank nicht übermäßig gefüllt ist. Ab dem Erreichen der Maximalmarkierung tropft der Wassertank leicht, wenn das Modell auf den Kopf gehalten wird.



An den Enden des Fensters bleiben bis zu 4 Millimeter Wasser stehen.

**Koenic
KWC 602**

| | |
|--------------------------------------|----------------|
| PREIS-/LEISTUNGSSIEGER | |
| ETM TESTMAGAZIN - URTEIL | |
| Koenic KWC 602 | |
| GUT | 81,97 % |
| 13 Fensterreiniger im Vergleichstest | Heft 03/2017 |

Die wichtigsten Merkmale

- Lippenbreite in cm: 28 / 17,0
- Akku-Art: Lithium-Ionen
- Maximale Laufzeit in Min: 81



| | |
|--------------------|-------------|
| Handhabung | ■ ■ ■ ■ ■ ■ |
| Leistung | ■ ■ ■ ■ ■ ■ |
| Ausstattung | ■ ■ ■ ■ ■ ■ |



lange Laufzeit



lange Ladedauer



Die LED setzt über den Füllstand des Akkus in Kenntnis.

Mit Fugendüse

Handhabung

Der Koenic KWC 602 ist recht gut verarbeitet, wobei nur 7 tief eingelassene Schrauben auffallen. Mit einem Gewicht von 939 Gramm ist das Modell etwas schwer, lässt sich dafür aber recht komfortabel handhaben. Nur eine Ein-/Ausschalttaste ist auf dem Griff angebracht. Der Griff selbst ist innen satiniert und bietet so einen recht sicheren Griff auch bei nassen Händen. Unterhalb des Griffs ist ein blauer LED-Akku-Indikator angebracht. Dieser leuchtet permanent beim Laden und erlischt schließlich, sobald der Lithium-Ionen-Akku vollständig aufgeladen ist. Das Netzteil ist mit einem 115 cm langem Kabel ausgestattet. Innerhalb von 312 Minuten ist der Akku aufgeladen. Dann lässt sich das Modell maximal für 81 Minuten am Stück betreiben. Die 28 Zentimeter breite Abziehlippe am Saugkopf ist aus Gummi gefertigt und lässt sich bei Bedarf austauschen. Der Schmutzwassertank nimmt bis zu 180 Milliliter Wasser auf, bevor die Maximalmarkierung erreicht ist und er geleert werden sollte. Der Wassertank lässt sich nicht abnehmen, dafür können der Saugkopf und das Verbindungsstück abgenommen werden. Zudem ist noch ein Ablass angebracht, dass der Tank auch direkt geleert werden



Der Sprüher lässt sich mit dem Textilwischer oder dem Modell selbst verbinden und erweitert so den Aktionspielraum.

kann. Zum Lieferumfang gehören ein schmaler Saugkopf mit 17 Zentimeter breiter Abziehlippe, eine Fugendüse sowie einer Sprühflasche, die auch als Verlängerungsstück dient. So lassen sich auf die Sprühflasche entweder der Textilaufsatz oder der Fenstersauger aufstecken.

Funktionalität

Die maximale Lautstärke liegt bei 69,3 dB(A). Ohne weitere Gelenke ist das Modell nur bedingt wendig und flexibel einsetzbar. Oft bleiben Tropfen am Fenster zurück, dass diese nicht immer vollständig von den Abziehlippen erfasst werden, Dadurch entstehen auch Schlieren und Streifen, während abgesehen davon sonst das Fenster größtenteils glänzend gereinigt wird. Am Fensterrahmen bleibt meist ein 7 Millimeter breiter Streifen unbehandelt zurück. Bei schmalen Fensterbänken lässt sich auch der untere Fensterrahmen recht gut absaugen, während bei breiten Fensterbänken aufgrund der Bauform des Modells hier meist eine Nachbehandlung des Fensters notwendig ist, da das Wasser nicht ganz aufgenommen wird. Da der Tank vermehrt tropft, wenn die Maximalbefüllung überschritten ist, lässt sich nur mit geringer Füllmenge gut über Kopf arbeiten.



Das allermeiste Wasser wandert in den Tank.

DS Produkte
CLEANmaxx 2304
Akku-Fenstereiniger

| | |
|--|----------------|
| ETM TESTMAGAZIN - URTEIL | |
| DS Produkte CLEANmaxx 2304 Akku-Fenstereiniger | |
| GUT | 81,10 % |
| 13 Fenstereiniger im Vergleichstest | Heft 03/2017 |


Die wichtigsten Merkmale

- Lippenbreite in cm: 27,6
- Akku-Art: Ni-MH
- Maximale Laufzeit in Min: 30



| | |
|--------------------|-------------|
| Handhabung | ■ ■ ■ ■ ■ ■ |
| Leistung | ■ ■ ■ ■ ■ ■ |
| Ausstattung | ■ ■ ■ ■ ■ ■ |

 Verlängerungsstab für hohe Fenster

 lange Ladedauer

Auch für hohe Fenster

Handhabung

Der DS Produkte CLEANmaxx 2304 Akku-Fenstereiniger ist eher mäßig verarbeitet und lässt Nähte sowie 12 Schrauben erkennen. Das Modell ist mit einem Gewicht von 587 Gramm sehr leicht und ohne weiteres zu handhaben. Das Handteil ist rau und bietet daher sicheren Halt. Das Modell ist mit einer Taste zum Ein- und Ausschalten versehen; um diese Taste reihen sich blaue Leuchtdioden (LED), die über den Füllstand des Akkus (Nickel-Metallhydrid) in Kenntnis setzen. Während des Ladeprozesses blinken die LED und erstrahlen konstant, sobald der Akku voll ist. Dies nimmt 209 Minuten (durchschnittlich) in Anspruch. Danach lässt sich das Modell 30 Minuten (durchschnittlich) verwenden. Das Kabel misst 181 Zentimeter. Die 27,6 Zentimeter breite Abziehlippe aus Silikon lässt sich nicht (!) austauschen. Es lässt sich nur die Düse (einschließlich der Abziehlippe) austauschen. Dieser wird, sollte er während der Arbeit Schaden nehmen, regelmäßig kostenlos ersetzt. Der (Alt-)Wasser-Tank kann bis zu

100 Milliliter Wasser halten; zum Leeren lässt er sich nicht herausnehmen. Daher ist er mit einem Ablass versehen, über den man das Wasser ableiten kann. Im Zubehör enthalten ist ein Stab, um den Aktionspielraum des Modells zu erhöhen, und ein Sprüher mit Textilwischer.

Funktionalität

Die maximale Lautstärke misst 59,3 dB(A). Das Modell bietet allemal ausreichend Flexibilität. Flächen lassen sich in ordentlicher Art und Weise säubern; es bleiben nur leichte Schlieren zurück. Das Modell hinterlässt aber vermehrt Tropfen. An den Enden des Fensters (zum Rahmen hin) bleiben circa 7 Millimeter Wasser stehen. Das Modell lässt sich nicht immer bis zum unteren Ende des Fensters herabziehen; vor allem (sehr) breite Fensterbänke stellen ein Problem dar. An höher gelegenen Stellen (über Kopf) lässt sich nur arbeiten, wenn der Tank nur ein Mindestmaß an Wasser enthält; sobald der maximale Füllstand überschritten wird, pflügt das Wasser stark herabzutropfen.



Die LED umspannt den Ein-/Ausschalter.



Der Ablass ist mit einem Gummielement zu verschließen.



Oft bleiben Wassertropfen zurück, die nacherfasst werden müssen.

Aufgefallen im Fensterreiniger-Praxistest

Wir waren wieder für Sie im Einsatz; unser oberstes Ziel ist es dabei, möglichst detaillierte und praxisna-

he Informationen zum jeweiligen Test-Produkt zu bieten. Im Folgenden haben wir Ihnen einige Auffälligkeiten und

Erfahrungswerte aufgelistet, die charakteristisch für das jeweilige Gerät oder sogar für den Gerätetypus sind.

Ausstattung



Viele Modelle kommen mit einer breite(re)n und einer schmale(re)n Düse, um alle Größen von Fenstern optimal bearbeiten zu können.



Nur bei dem Modell von Kärcher lässt sich der Akku ohne weiteres auswechseln.



Manche Modelle bieten einen den Aktionsradius erweiternden Stab.

Handhabung



Die Sprüher erlauben es, das (mit Putzmittel vermischte) Frischwasser in einheitlicher Art und Weise zu verteilen.



Nur drei Modelle in diesem Test bieten einen Textilwischer am Gerät selbst; die anderen Modelle bieten einen solchen nur als (separates) Zubehör.



Bei dem Modell von Kärcher lässt sich ein Abstandshalter an der Düse selbst anpassen.

Praxis



Die Abziehlippen sind mit Druck anzusetzen und anschließend herabzuziehen.

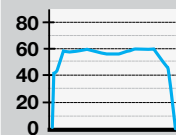
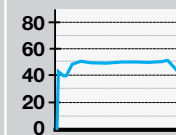
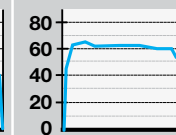
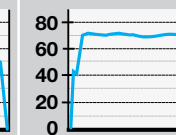


Bei Fenstern ohne bzw. solchen mit nur (sehr) schmalen Fensterbänken ließen sich alle Modelle bis zum unteren Ende herabziehen.



Die (Alt-)Wasser-Tanks der meisten Modelle haben nur ein (sehr) kleines Volumen; daher sollte man sie während der Arbeit regelmäßig leeren.

Technische Daten

| Hersteller / Modell | AEG WX-7-90B2B | Kärcher WV 5 Premium | AEG WX-7-60CE1 | hoover Jive JWC 60 B | Dirt Devil Aqua Clean |
|---|---|--|---|--|---|
| Maße (H x T x B) in cm | 29,0 x 11,5 x 12,0 | 32,0 x 10,0 x 8,5 | 29,0 x 11,5 x 12,0 | 46,0 x 10,0 x 11,0 | 36,5 x 10,0 x 8,0 |
| Gewicht in g | 726 | 699 | 726 | 975 | 809 |
| Kabellänge in cm | 175 | 118 | 175 | 138 | 181 |
| Typ des Akkumulators | Li-Ion | Li-Ion | Li-Ion | Ni-MH | Li-Ion |
| Spannung des Akkumulators in V | 3,6 | 3,7 | 3,6 | 6 | 3,7 |
| Kapazität des Akkumulators in mAh | 2100 | 2100 | 1500 | k.A. | k.A. |
| Breite der Abziehlippe(n) in cm | 29,0 / 17,0 | 27,8 / 17,0 | 29,0 | 27,6 / 17,0 | 27,8 |
| Ladezeit laut Hersteller in Minuten | 180 | 185 | 135 | 1440 | 120 |
| Ladezeit gemessen in Minuten | 175 | 184 | 157 | 1400 | 127 |
| Laufzeit laut Hersteller in Minuten | 90 | 35 | 60 | 25 | 30 |
| Laufzeit gemessen in Minuten | 97 | 42 | 72 | 29 | 29 |
| Lautstärke laut Hersteller in dB(A) | 60 | 50 | 60 | k.A. | k.A. |
| Maximale Lautstärke in dB(A) gemessen aus 1 Meter Distanz | 54,4 | 60,7 | 52,6 | 63,9 | 71,6 |
| Lautstärke in dB(A) Gemessen im Leerlauf aus 1 Meter Distanz |  |  |  |  |  |
| Maximalvolumen des Frischwasser-Tanks in ml | / | / | / | / | 125 |
| Maximalvolumen des Altwasser-Tanks in ml | 110 | 100 | 110 | 100 | 125 |
| Abziehlippe(n) auswechselbar | ja | ja | ja | ja | ja |
| Preis (UVP) der Abziehlippe(n) in € | 9,99 € (zwei Abziehlippen) | 9,99 € (zwei Abziehlippen) | 9,99 € (zwei Abziehlippen) | 5,99 € (eine Abziehlippe) | 8,95 € (Abziehlippe mit Wischern) |
| Material der Abziehlippe(n) | Naturkautschuk | Silikon | Naturkautschuk | Kunststoff-Gummimaterial | Gummi |
| Zubehör | Netzteil, 20 ml Putzmittel, 250 ml Sprühflasche, breiter Wischaufsatz für Sprühflasche, schmaler Lippenaufsatz, 1 Textilaufsatz | Netzteil, 20 ml Putzmittel, Sprühflasche, breiter Wischaufsatz für Sprühflasche, schmaler Lippenaufsatz, 1 Textilaufsatz, Ring | Netzteil, 20 ml Putzmittel, 250 ml Sprühflasche, breiter Wischaufsatz für Sprühflasche, 1 Textilaufsatz | Netzteil, Putzmittel, Sprühflasche, breiter Wischaufsatz für Sprühflasche, schmaler Lippenaufsatz, 1 Textilaufsatz | Netzteil, Trichter, 4 Textilaufsätze |

| Black & Decker WW 100 K | Nilfisk Smart | Leifheit Dry & Clean 51003 | Vileda Windomatic 146753 | Comag Z7701 | Koenic KWC 602 | DS Produkte Cleanmaxx 2304 Akku-Fenstereiniger | Sichler NX-9063-913 |
|---|---|--|--------------------------|--|--|--|-------------------------------------|
| 32,5 x 14,0 x 8,0 | 34,0 x 9,5 x 12,0 | 31,0 x 11,5 x 7,8 | 33,5 x 11,5 x 8,0 | 34,5 x 11,5 x 9,0 | 33,0 x 13,0 x 11,0 | 38,0 x 7,5 x 10,0 | 37,5 x 8,0 x 7,0 |
| 755 | 577 | 744 | 642 | 653 | 939 | 587 | 498 |
| 118 | 102 | 181 | 125 | 181 | 115 | 181 | 179 |
| Li-Ion | Li-Ion | Li-Ion | Li-Ion | Li-Ion | Li-Ion | Ni-MH | Li-Ion |
| 3,6 | 3,6 | 3,7 | 3,6 | 3,7 | 3,7 | 3,7 | 3,7 |
| k.A. | 1600 | k.A. | 650 | 1300 | 2000 | 1500 | 2000 |
| 27,8 / 17,0 | 27,8 / 17,0 | 28,0 | 27,3 | 28,5 | 28,0 / 17,0 | 27,6 | 28,0 |
| 240 | 150 | k.A. | 210 | 120 | 360 | 210 | k.A. |
| 241 | 128 | 210 | 210 | 210 | 312 | 209 | 200 |
| 25 | 25 | 35 | 40 | 20 | 60 | 28 | 35 |
| 23 | 22 | 34 | 40 | 28 | 81 | 30 | 33 |
| k.A. | k.A. | k.A. | k.A. | k.A. | k.A. | k.A. | 50 |
| 62,4 | 71,7 | 56,6 | 66,3 | 75,5 | 69,3 | 59,3 | 71,3 |
| | | | | | | | |
| 50 | / | / | / | / | / | / | / |
| 100 | 100 | 100 | 100 | 100 | 180 | 100 | 50 |
| ja | ja | ja | ja | nein | ja | nein (nur ganzer Saugkopf) | nein |
| 9,99 € (zwei Abziehlippen) | 4,99 € (eine Abziehlippe) | 8,99 € (zwei Abziehlippen) | k.A. | / | k.A. | / | / |
| Silikon | Gummi | Silikon | Gummi | Nitril Gummi | Silikon | Silikon | Gummi |
| Netzteil, kleiner Lippenaufsatz, 2 Textilaufsätze | Netzteil, Putzmittel, Sprühflasche, breiter Wischaufsatz für Sprühflasche, schmaler Lippenaufsatz, Halterung, 1 Textilaufsatz | Netzteil, Stab, Wischer, 1 Textilaufsatz | Netzteil | Netzteil, Sprühflasche, breiter Wischaufsatz für Sprühflasche, 1 Textilaufsatz | Netzteil, Sprühflasche, breiter Wischaufsatz für Sprühflasche, schmaler Lippenaufsatz, schmale Düse, Sieb, 1 Textilaufsatz | Netzteil, Stab, 350 ml Sprühflasche, breiter Wischaufsatz für Sprühflasche, 2 Textilaufsätze | Netzteil, Stab, 300 ml Sprühflasche |

Bewertung

| Hersteller / Modell | | TESTSIEGER | | | | |
|-------------------------------------|-----------|--------------------|----------------------------|-------------------|----------------------------|--------------------------|
| | | TESTMAGAZIN-URTEIL | | | | |
| | | AEG WX-7-90B2B | Kärcher WV 5 Premium | AEG WX-7-60CE1 | hoover Jive JWC 60 B | Dirt Devil Aqua Clean |
| Handhabung | 20 | 95,82 | 90,49 | 93,45 | 81,76 | 83,85 |
| Bedienung | 30 | 98,00 | 98,00 | 94,00 | 84,00 | 84,00 |
| Flexibilität | 15 | 94,00 | 94,00 | 94,00 | 88,00 | 86,00 |
| Wartung | 10 | 84,00 | 89,00 | 84,00 | 89,00 | 93,00 |
| Lautstärke | 15 | 96,80 | 89,90 | 98,00 | 86,70 | 79,00 |
| Betrieb | 30 | 98,00 | 82,00 | 93,50 | 71,50 | 82,00 |
| Leistung | 60 | 98,00 | 98,00 | 98,00 | 90,00 | 87,60 |
| Flächenreinigung | 60 | 98,00 | 98,00 | 98,00 | 94,00 | 86,00 |
| Kanten und Ecken | 40 | 98,00 | 98,00 | 98,00 | 84,00 | 90,00 |
| Ausstattung | 20 | 94,10 | 92,50 | 91,10 | 84,90 | 82,95 |
| Dokumentation | 5 | 98,00 | 98,00 | 98,00 | 83,00 | 95,00 |
| Verarbeitung | 20 | 97,00 | 94,00 | 97,00 | 83,00 | 85,00 |
| Zubehör | 30 | 92,00 | 92,00 | 82,00 | 82,00 | 67,00 |
| Abziehlippe(n) | 25 | 96,00 | 92,80 | 96,00 | 92,60 | 96,80 |
| Schmutzwassertank | 20 | 91,00 | 90,00 | 91,00 | 82,00 | 84,50 |
| Bonus | | | 0,5 Akku auswechselbar | | | |
| Malus | | | | | | |
| Preis in Euro (UVP) | | 109,95 | 94,99 | 89,95 | 79,00 | 79,95 |
| Durchsch. Marktpreis in Euro | | 109,95 | 74,99 | 89,95 | 49,97 | 34,99 |
| Preis-/Leistungsindex | | 1,14 | 0,78 | 0,94 | 0,57 | 0,41 |
| Gesamtbewertung | | 96,78 % | 95,90 % | 95,71 % | 87,33 % | 85,92 % |
| Testnote | | sehr gut | sehr gut | sehr gut | gut | gut |

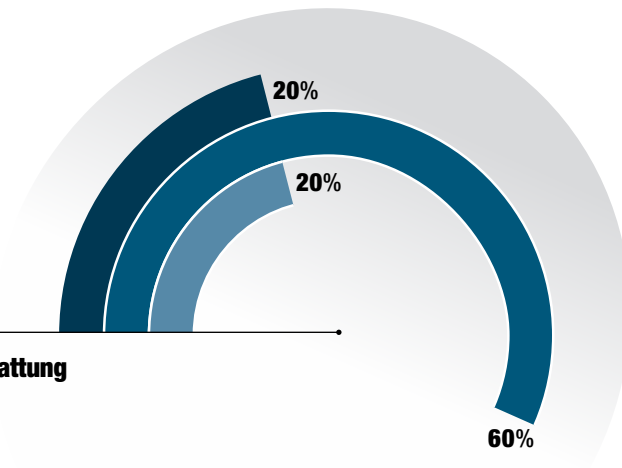
PREIS-/LEISTUNGSSIEGER
 TESTMAGAZIN-URTEIL

| Black & Decker WW 100 K | Nilfisk Smart | Leifheit Dry & Clean 51003 | Vileda Windomatic 146753 | Comag Z7701 | Koenic KWC 602 | DS Produkte Cleanmaxx 2304 Akku-Fenstereiniger | Sichler NX-9063-913 |
|-------------------------|---------------|----------------------------|--------------------------|-------------|----------------|--|---------------------|
| 82,08 | 84,34 | 83,15 | 84,05 | 79,87 | 80,45 | 81,95 | 75,80 |
| 89,00 | 89,00 | 84,00 | 84,00 | 84,00 | 79,00 | 79,00 | 69,00 |
| 76,00 | 82,00 | 76,00 | 86,00 | 76,00 | 76,00 | 88,00 | 76,00 |
| 81,00 | 98,00 | 89,00 | 93,00 | 89,00 | 81,00 | 81,00 | 81,00 |
| 88,20 | 78,90 | 94,00 | 84,30 | 75,10 | 81,30 | 91,30 | 79,30 |
| 75,50 | 79,00 | 78,50 | 80,00 | 77,00 | 83,50 | 77,50 | 79,00 |
| 86,00 | 85,20 | 84,40 | 86,00 | 83,60 | 81,20 | 81,20 | 74,80 |
| 90,00 | 82,00 | 86,00 | 86,00 | 82,00 | 82,00 | 82,00 | 74,00 |
| 80,00 | 90,00 | 82,00 | 86,00 | 86,00 | 80,00 | 80,00 | 76,00 |
| 86,75 | 83,70 | 84,40 | 78,43 | 84,83 | 85,80 | 79,95 | 77,80 |
| 85,00 | 88,00 | 93,00 | 85,00 | 93,00 | 83,00 | 88,00 | 75,00 |
| 91,50 | 81,00 | 89,00 | 82,00 | 78,00 | 84,50 | 75,00 | 74,50 |
| 82,00 | 75,00 | 70,00 | 55,00 | 85,00 | 84,00 | 70,00 | 65,00 |
| 92,80 | 96,80 | 95,00 | 96,30 | 87,50 | 83,00 | 92,60 | 97,00 |
| 82,00 | 82,00 | 86,00 | 86,00 | 86,00 | 94,00 | 82,00 | 77,00 |
| | | | | | | | |
| | | | | | | | |
| | | | | | | | |
| 79,95 | 69,90 | 69,99 | 49,99 | 39,90 | 39,99 | 59,99 | 59,90 |
| 61,99 | 43,99 | 60,99 | 37,99 | 34,99 | 22,00 | 59,99 | 33,90 |
| 0,73 | 0,52 | 0,72 | 0,45 | 0,42 | 0,27 | 0,74 | 0,45 |
| 85,37 % | 84,73 % | 84,15 % | 84,09 % | 83,10 % | 81,97 % | 81,10 % | 75,60 % |
| gut | gut | gut | gut | gut | gut | gut | befriedigend |

Testverfahren

Unsere Gewichtung

● Handhabung ● Leistung ● Ausstattung



Bewertungskriterien auf einen Blick

Handhabung

Hier wurde benotet, wie sich das Modell während der Arbeit handhaben lässt; beachtet wurden hier vor allem das Handteil, die verschiedenen Tasten, die durch Gelenke o. ä. vermittelte Flexibilität und die Leuchtdioden (LED), die über den Füllstand des Akkus in Kenntnis setzen. Ferner wurde beurteilt, wie (weit) sich das Modell auseinandernehmen und wie sich der Tank leeren lässt. Des Weiteren wurde die Lautstärke aller Modelle während der Arbeit aus einem Meter Distanz ermittelt. Schließlich maßen wir noch die (durchschnittlichen) Lade- und Arbeitszeiten aller Modelle.

Leistung

Hier wurde bewertet, wie sich Flächen verschiedener Materialien (u. a. Glas, Fliesen) säubern ließen. Während des Tests mussten die Modelle u. a. Fenster (Glas) aller Größen, Tische (Glas), Duschen (Glas und Fliesen) und vieles mehr bearbeiten. Es wurde vor allem beachtet, ob die Modelle Schlieren hinterließen. Bei

den Fenstern wurde außerdem beobachtet, ob und ggf. in welchem Maß die Modelle Wasser stehen ließen - vor allem an den einzelnen Enden des Fensters. Schließlich wurde benotet, ob die Modelle das Wasser restlos einziehen oder doch vielmehr Wasser zurücklassen.

Ausstattung

Hier wurden die verwendeten Materialien und die Art und Weise, in der diese verarbeitet worden sind, beurteilt. Durch erhebliche Spaltmaße und viele Schrauben büßten die Modelle hier Punkte ein. Fernerhin wurde die Dokumentation nach äußeren und inneren, d. h. inhaltlichen Kriterien bewertet. Das Zubehörbündel und dessen Qualität wurden auch benotet. Die Abziehlippen wurden nach ihrer Größe, ihrem Material und ihrer Auswechselbarkeit beurteilt. Schließlich spielt noch der (Alt-)Wassertank mit ein: Wie viel Altwasser kann sich in ihm maximal sammeln und wie sicher hält er das Wasser während der Arbeit über Kopf?

Unsere Tester für Sie im Einsatz



■ Fazit

Den 1. Platz mit 96,78 % erreicht der WX-7-90B2B von AEG: Er besticht mit einer exzellenten Arbeitszeit (97 Minuten) und säubert alle Flächen ohne Fehl und Tadel. Das Zubehörbündel ist erschöpfend und erschließt ein beachtliches Funktionsspektrum. Schließlich ist das Modell auch hochwertig verarbeitet und mit Leuchtdioden (LED) versehen, die über den Füllstand des Akkus in Kenntnis setzen. Die maßvolle Lautstärke ist ein weiterer Pluspunkt.

Daran schließt sich mit 95,90 % der WV 5 Premium von Kärcher an (2. Platz). Dieser säubert alle Flächen in exzellenter Art und Weise und bietet außerdem noch viel Zubehör. Schließlich lässt er sich ohne Mühe handhaben.

Der WX-7-60-CE1 von AEG erzielt mit 95,71 % den 3. Platz; er säubert alle Flächen makellos und hinterlässt keinerlei Schlieren. Mit ihm lässt sich schließlich auch eine ordentliche Zeitspanne arbeiten; währenddessen ist er noch äußerst leise.

Der Jive JWAC 60 B von Hoover nimmt mit 87,33 % den 4. Platz ein. Bei diesem leicht zu handhabenden Modell kommt es nur sehr (!) selten einmal zu Schlieren. Hier lässt sich nur die (durchschnittliche) Ladezeit kritisieren, die in keinem Verhältnis zu der (durchschnittlichen) Arbeitszeit steht.

Mit 85,92 % schließt sich der Aqua Clean von Dirt Devil an (5. Platz). Ein Gelenk vermittelt Flexibilität und erlaubt es den Abziehlippen, sich in optimaler Art und Weise an die zu säubernden Flächen anzupassen. Dadurch

kann es die allermeisten Flächen ordentlich säubern. Des Weiteren besticht es mit der kürzesten Ladezeit in diesem Test. Der Frischwassertank erlaubt es, Fenster direkt einzusprühen, ohne hierzu erst den Sprüher zur Hand nehmen zu müssen.

Der leicht zu handhabende WW 100 K von Black & Decker erreicht mit 85,37% den 6. Platz; er punktet vor allem bei der Arbeit an Glasflächen, da hier nur sehr (!) selten Schlieren entstehen. Der Frischwassertank erleichtert die Arbeit in erheblichem Maße, da man so nicht immer noch den Sprüher zur Hand nehmen muss.

Der Smart von Nilfisk schließt sich mit 84,73 % an (7. Platz); er lässt sich äußerst schnell laden und ohne Mühe warten: Den (Alt-)Wassertank kann man direkt herausnehmen, ohne zuvor die Düse o. ä. ablösen zu müssen. Gerade an Ecken und Kanten lässt sich das Modell mit Bravour handhaben.

Der Dry & Clean 51003 von Leifheit erzielt mit 84,15 % den 8. Platz; er kommt mit einem speziellen Stab, der den Aktionsspielraum des Modells in erheblichem Maße erweitert. Dies ist vor allem dann sinnvoll, wenn (sehr) hohe Fenster zu säubern sind. Ferner lässt sich das Modell auch leicht warten.

Danach kommt der Windomatic 146753 von Vileda mit 84,09 % (9. Platz). Er ist dank seines Gelenks optimal zu handhaben; die Abziehlippe passt sich der Struktur der zu säubernden Fläche an. Flächen lassen sich mit ihm ordentlich säubern. Das Modell kommt aber ohne weiteres Zubehör.

Mit 83,10 % besetzt der Z7701 von Comag den 10. Platz; er kann die allermeisten Flächen in akzeptabler

Art und Weise säubern: Nur vereinzelt bleiben hier Schlieren zurück. Gerade an den Ecken und Kanten muss man nur selten nacharbeiten.

Daran schließt sich der KWC 602 von Koenic mit 81,97 % an (11. Platz). Er zeichnet sich durch eine beachtliche Arbeitszeit aus, die sich aber erst nach einer erheblichen Ladezeit realisieren lässt. Des Weiteren ist das Modell während der Arbeit auch recht laut.

Danach kommt der CLEANmaxx 2304 von DS Produkte mit 81,10 % (12. Platz). Er bietet einen (Teleskop-)Stab, mit dem sich auch (sehr) hohe Fenster ohne Mühe säubern lassen. Zwar muss man mit diesem Modell ab und an nacharbeiten, um eine makellose Fläche zu erreichen - die Resultate während des Tests waren aber noch zufriedenstellend.

Den letzten Platz mit 75,60 % erreicht schließlich der NX-9063-913 von Sichler (13. Platz). Dieses Modell ist zwar das leichteste im Test und daher auch mühelos zu handhaben; es arbeitet aber sehr (!) laut und zieht immer wieder Schlieren.

■ K. Düwel

FRAGEN?



Haben Sie Fragen oder Anregungen zu diesem Test? Wir freuen uns auf Ihr persönliches Feedback via Facebook oder eMail!
feedback@etm-testmagazin.de